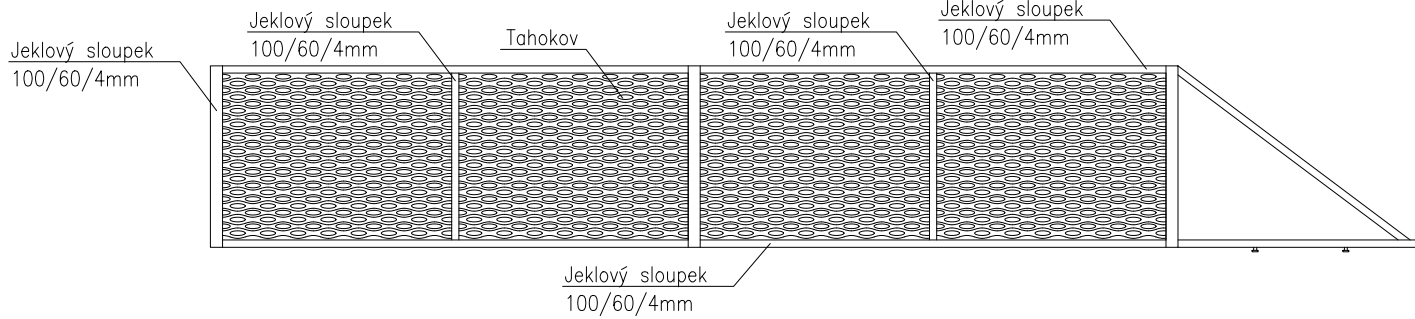
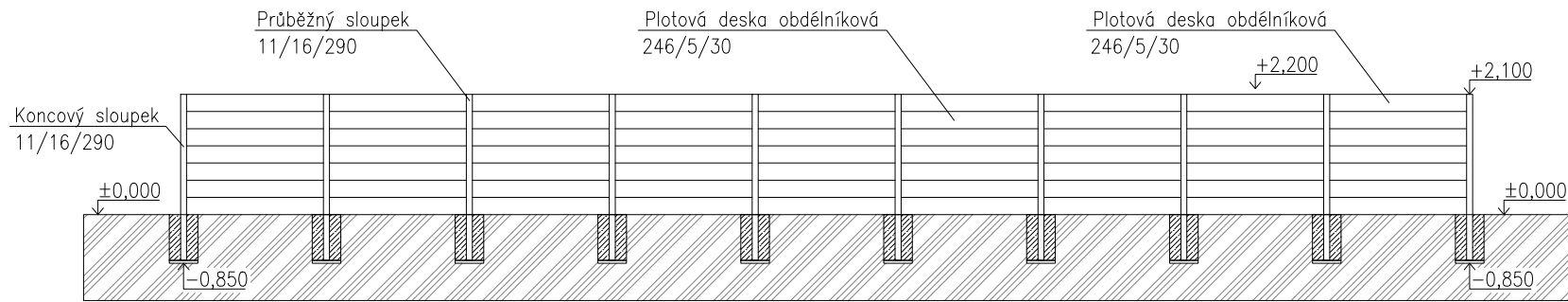


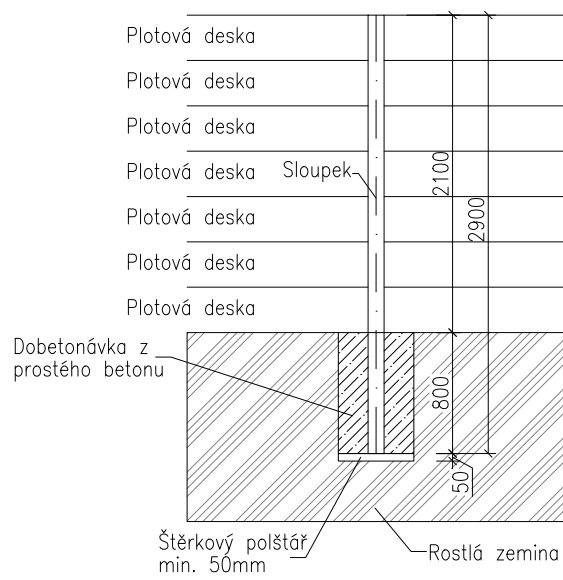
Detail vjezdové brány



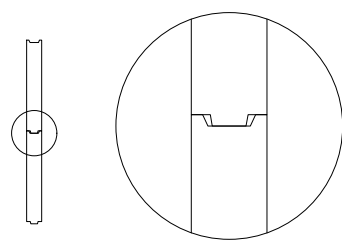
Skladba plotu



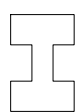
Detail osazení sloupku



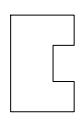
Detail uložení desky (pero-drážka)



Detail průběžného sloupku



Detail koncového sloupku

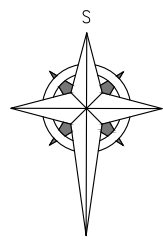


### LEGENDA

- Nové oplocení, v=2,1m
- Nové vjezdové brány, š.=8m
- Opěrné stěny
- Hranice katastru
- Vnitřní kresba
- Prostý beton
- Rostlá zemina
- 1 Základové patky oplocení (45 ks)
- 2 Základové patky oplocení (4 ks)

### POZNÁMKA

Základové patky oplocení:  
Rozměry patky 1: 0,5x0,5x0,8m  
Rozměry patky 2: 0,7x0,5x0,8m  
Beton: C16/20  
Výplň obou posuvných bran bude z ocelového tahokovu.



AUTORIZACE:

SOUŘADNICOVÝ SYSTÉM: S-JTSK  
VÝŠKOVÝ SYSTÉM: Balt po vyrovnání  
±0,000 = 327,000 m.n.m.

Hlavní projektant	Zodp. projektant	Vypracoval	<b>JanSport</b> projekt <small>Předmí 447, 683 54 Otčina, Tel: 544 210 817, IČO: 27 504</small>	
Ing. Tomáš Janský	Ing. Tomáš Janský	Filip Svoboda		
Investor: Správa a údržba silnic Jihomoravského kraje, p.o.k.			Datum	08/2022
Akce: ÚPRAVA SKLÁDKY CM ROSICE VČETNĚ OPLOCENÍ <small>Par.č. 674/3, 674/91</small>			Formát	A2
Obsah: OPLOCENÍ			Stupeň	DPS
			Měřítko	1:250
			Číslo paré	Číslo výkr. D.1.1.7.